

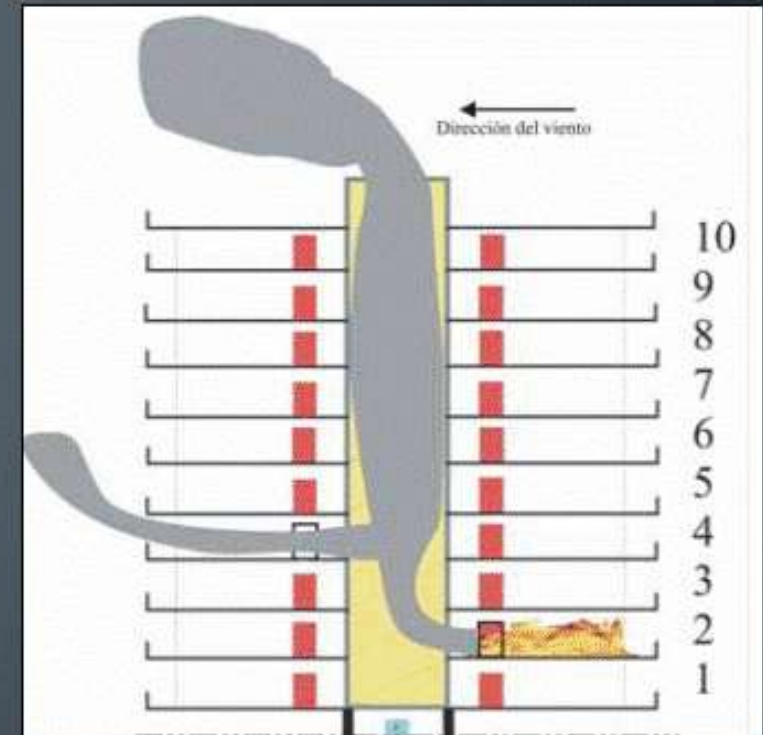
El comportamiento en la evacuación



Criterios de actuación:

Situación 1: Que el incendio nos permita aun la salida del edificio.

Situación 2: Que el incendio nos lo impida y sea imposible la salida.



«ATENCIÓN» COLABORE SI PUEDE, Y AYUDE AL QUE ACTÚA MAL, PUEDE SALVARLE LA VIDA».

El comportamiento en la evacuación

Actuación 1. Salimos al exterior utilizando las medidas básicas.

- Mantener la calma
- Corte de luz
- Comprobar que no quede nadie
- Cerrar la puerta al salir
- No utilizar el ascensor
- Cubrirse las vías respiratorias
- Agacharse
- Aviso a los bomberos con las indicaciones adecuadas.

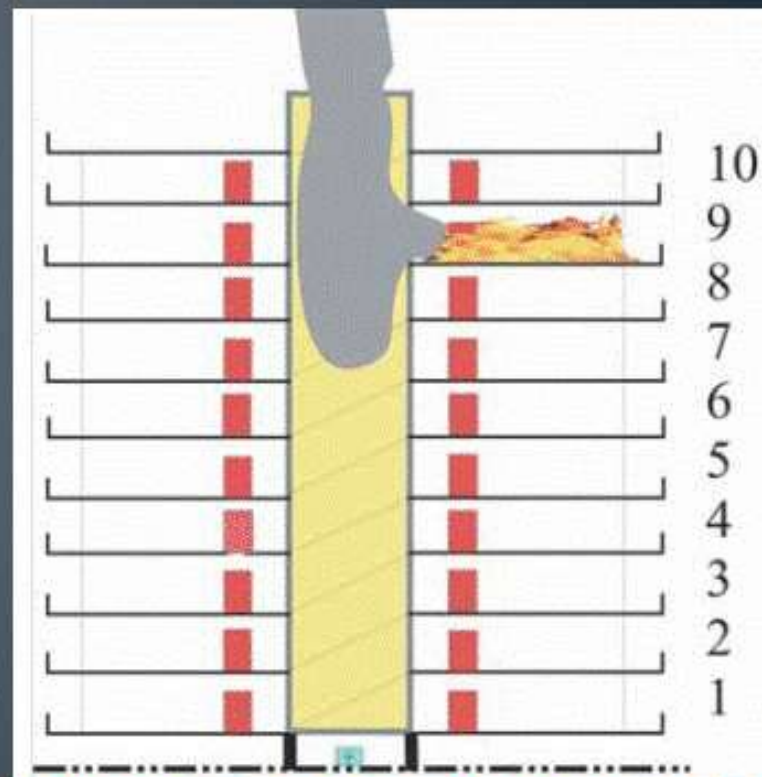


«ATENCIÓN» SI ABANDONA SU VIVIENDA TENGA LA CERTEZA DE QUE EL HUMO NO LE ALCANZARÁ».

El comportamiento en la evacuación

Actuación 2. Nos quedamos en el edificio siguiendo las pautas pertinentes.

- Mantener la calma
- Cerrar puertas y ventanas
- Hacerse ver por una de ellas
- Retirar material combustible de la cercanía de las ventanas
- Taponar rendijas de puertas con toallas húmedas

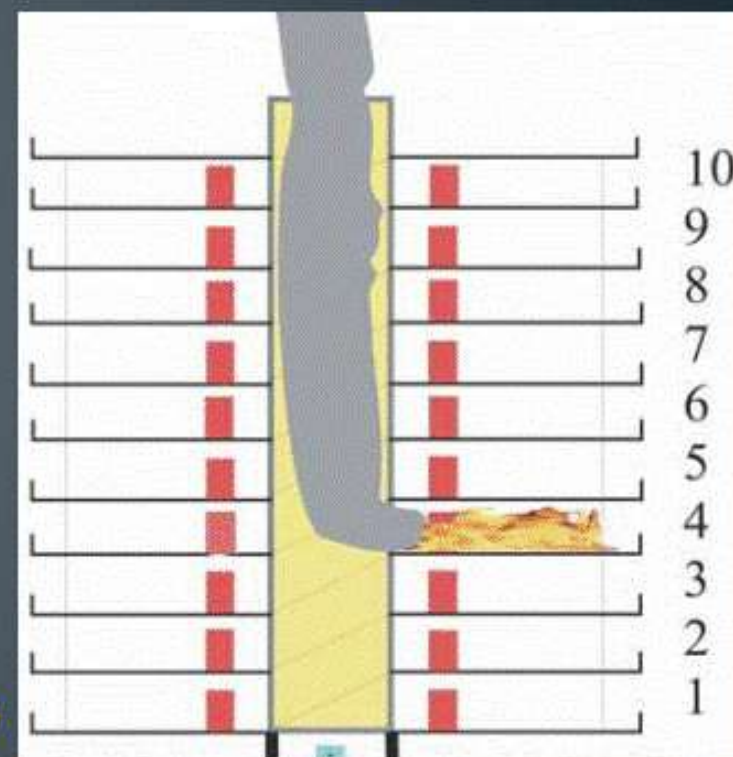


«ATENCIÓN» NO SER ATREVA A PASAR POR UNA ZONA INUNDADA DE HUMO DENSO, SE QUEDARÁ EN LAS ESCALERAS».

El comportamiento en la evacuación

Actuación 3. El incendio se produce en una planta por debajo de la nuestra.

- Los que se encuentren por encima de la cuarta deberán quedarse en sus Plantas.
- Los que se encuentren bajo la tercera podrán abandonar sus plantas con las precauciones pertinentes



«ATENCIÓN» ABANDONAR LA VIVIENDA SI EL FUEGO ESTÁ BAJO NOSOTROS PUEDE SER MUY PELIGROSO».

El comportamiento en la evacuación

Actuación 4. El incendio se produce en nuestra planta.

- Va a depender de la situación.
- Calorías desprendidas por el incendio.
- Afectación del humo.

Y si utiliza el extintor o la BIE.....

«ATENCIÓN» SI ABANDONA SU VIVIENDA, ASEGÚRESE DE QUE TENDRÁ ÉXITO EN SALIR A LA CALLE».